





Remanescentes do município de São Mateus

Legenda

-  Sede municipal
-  Limites municipais
-  Massa d'água
-  Hidrografia
-  Unidades de Conservação

Cobertura vegetal

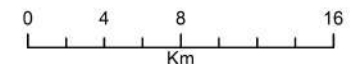
-  Mangue
-  Mata Nativa
-  Mata Nativa em Estágio Inicial de Regeneração
-  Restinga

Localização do município

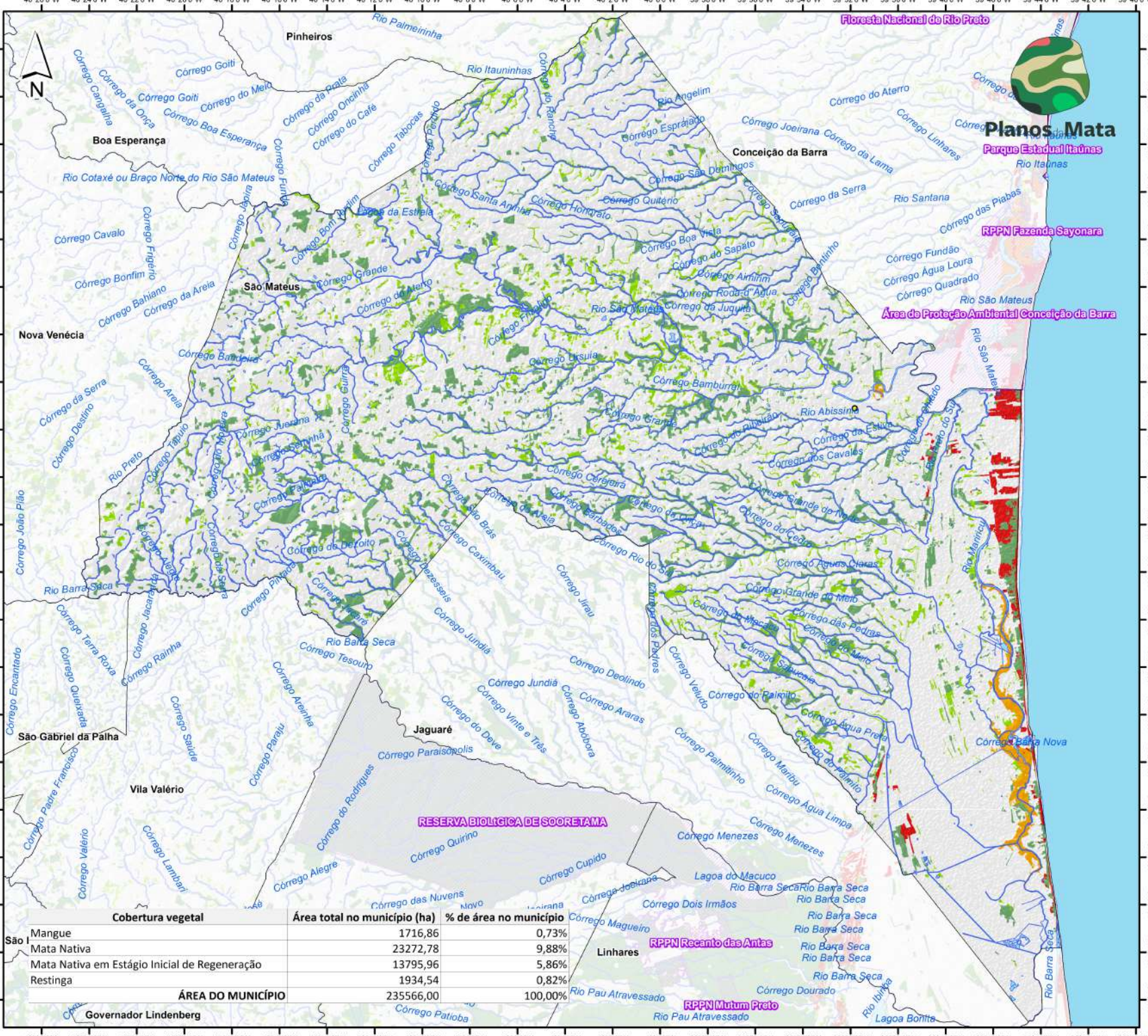


IEMA (Instituto de Meio Ambiente e Recursos Hídricos) - Mapeamento de Uso e Cobertura do solo ES, 2015

1:280.000



Sistema de Coordenadas Geográficas
Datum SIRGAS 2000
Projeção UTM Zona 23S



Cobertura vegetal	Área total no município (ha)	% de área no município
Mangue	1716,86	0,73%
Mata Nativa	23272,78	9,88%
Mata Nativa em Estágio Inicial de Regeneração	13795,96	5,86%
Restinga	1934,54	0,82%
ÁREA DO MUNICÍPIO	235566,00	100,00%