

Remanescentes do município de Salesópolis

Legenda

- Sede municipal
- Limites municipais
- Massa d'água
- Hidrografia
- Unidades de Conservação

Fitofisionomias dos remanescentes

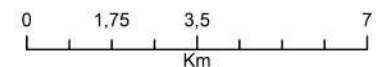
- Floresta Ombrófila Densa
- Floresta Ombrófila Mista
- Formação Pioneira com Influência Fluvial

Localização do município

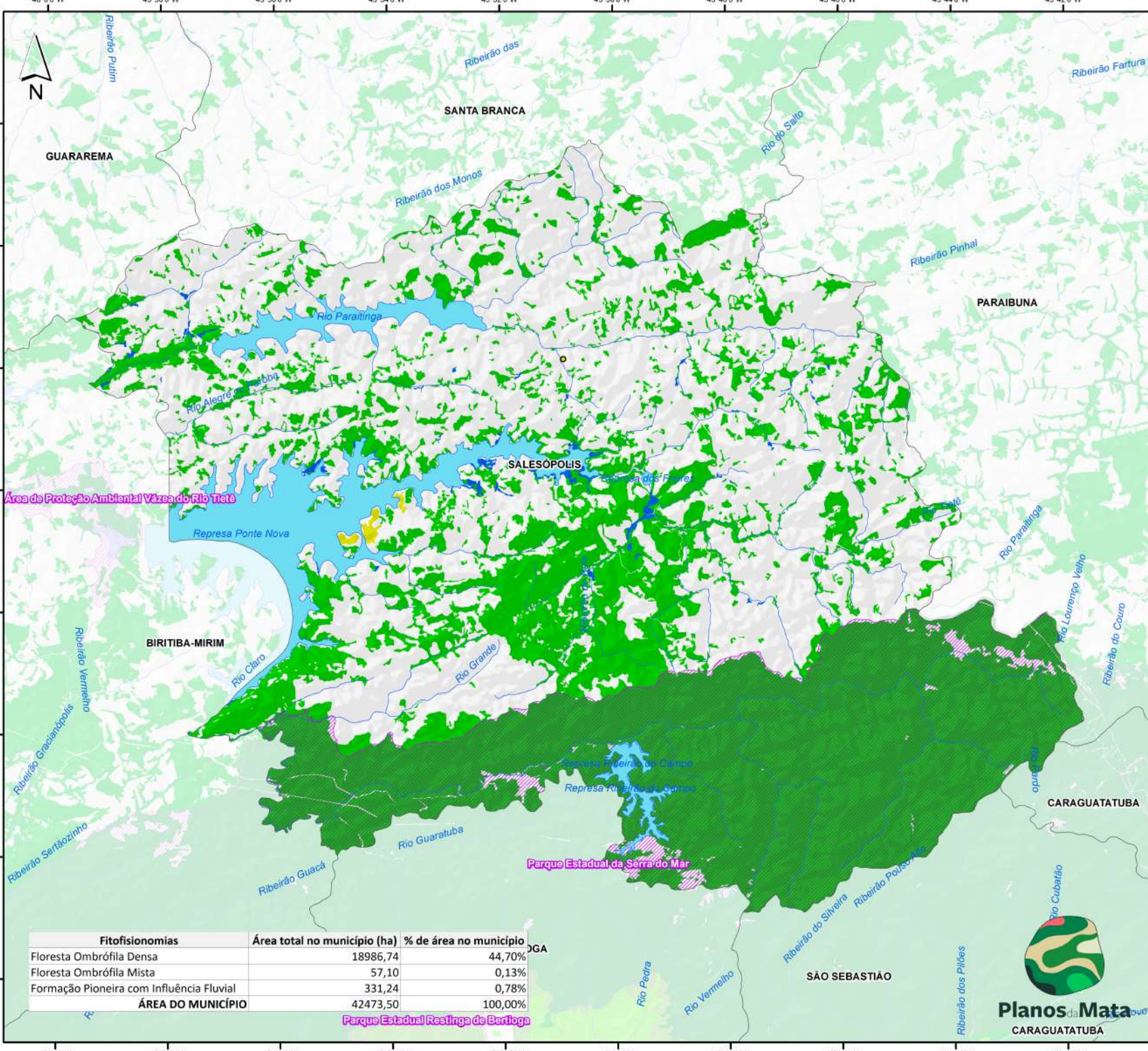


Fonte: Projeto Inventário Florestal do Estado de São Paulo - Mapeamento da Cobertura Vegetal Nativa, 2020

1:110.000



Sistema de Coordenadas Geográficas
Datum SIRGAS 2000
Projeção UTM Zona 23S



Fitofisionomias	Área total no município (ha)	% de área no município
Floresta Ombrófila Densa	18986,74	44,70%
Floresta Ombrófila Mista	57,10	0,13%
Formação Pioneira com Influência Fluvial	331,24	0,78%
ÁREA DO MUNICÍPIO	42473,50	100,00%

