



Remanescentes do município de Pinheiros

Legenda

-  Sede municipal
-  Limites municipais
-  Massa d'água
-  Hidrografia
-  Unidades de Conservação

Cobertura Vegetal

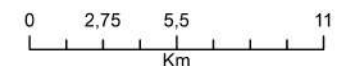
-  Mata Nativa
-  Mata Nativa em Estágio Inicial de Regeneração

Localização do município

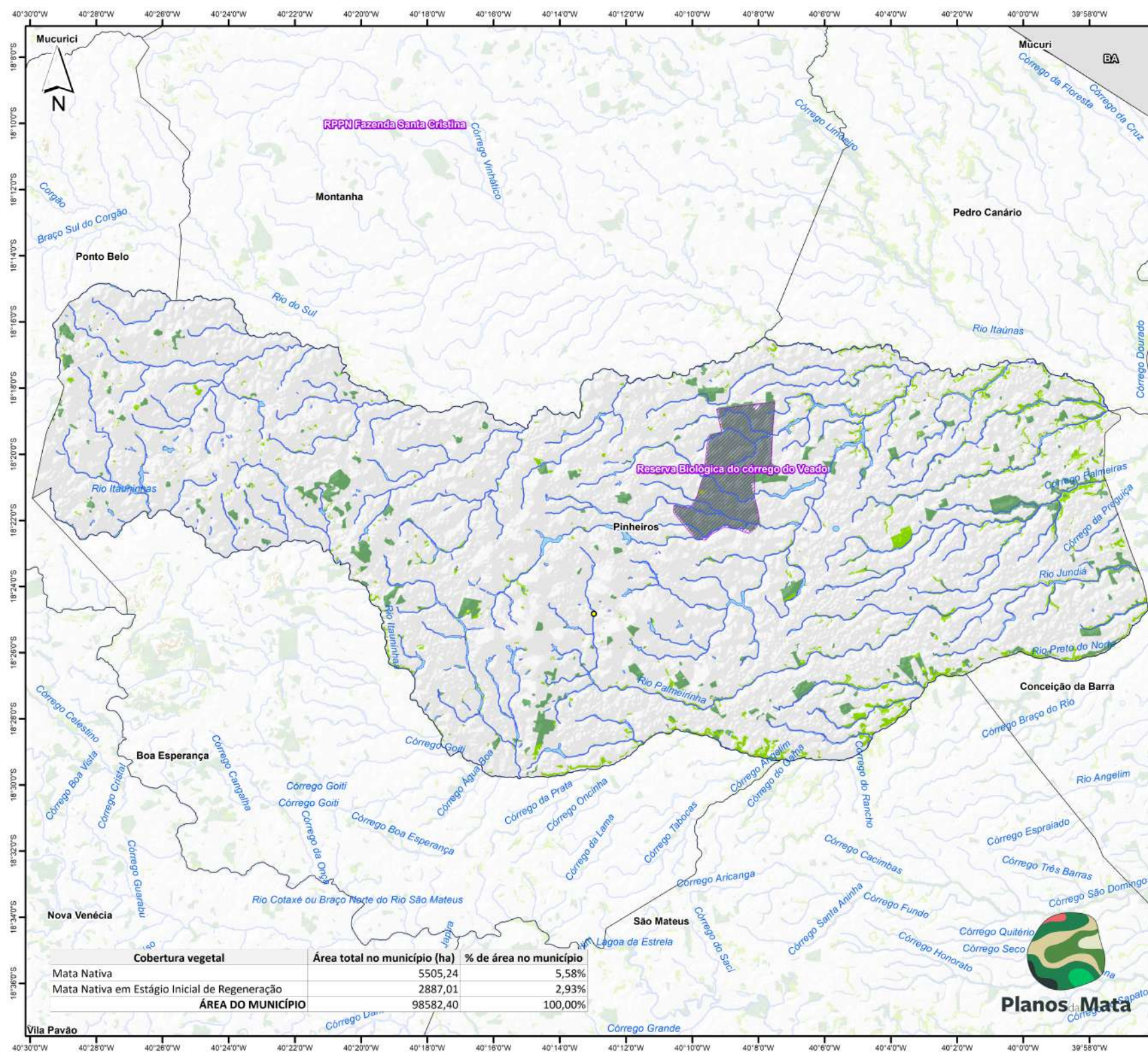


IEMA (Instituto de Meio Ambiente e Recursos Hídricos) - Mapeamento de Uso e Cobertura do solo ES, 2015

1:200.000



Sistema de Coordenadas Geográficas
Datum SIRGAS 2000
Projeção UTM Zona 23S



Cobertura vegetal	Área total no município (ha)	% de área no município
Mata Nativa	5505,24	5,58%
Mata Nativa em Estágio Inicial de Regeneração	2887,01	2,93%
ÁREA DO MUNICÍPIO	98582,40	100,00%

