

0°0,000' 15°0,000'E 30°0,000'E 45°0,000'E 60°0,000'E 75°0,000'E 90°0,000'E

Cobertura do Solo	Área total no município (ha)	% de área no município
Apicum	4,21	0,01%
Aquicultura	16,51	0,01%
Afloramento Rochoso	130,83	0,09%
Praia e Duna	175,05	0,12%
Outras Formações Não Florestais	306,24	0,21%
Outras Áreas Não Vegetadas	334,34	0,23%
Mangue	1.163,85	0,81%
Campo Alagado e Área Pantanosa	1.958,20	1,37%
Rio, Lago e Oceano	2.437,44	1,71%
Infraestrutura Urbana	2.752,30	1,93%
Floresta Plantada	20.553,69	14,47%
Mosaico de Agricultura e Pastagem	31.323,40	22,05%
Formação Florestal	31.650,87	22,29%
Pastagem	44.380,98	31,25%
Não Observado	4.803,95	3,38%
ÁREA DO MUNICÍPIO	141.991,86	100,00%



75°0,000'N

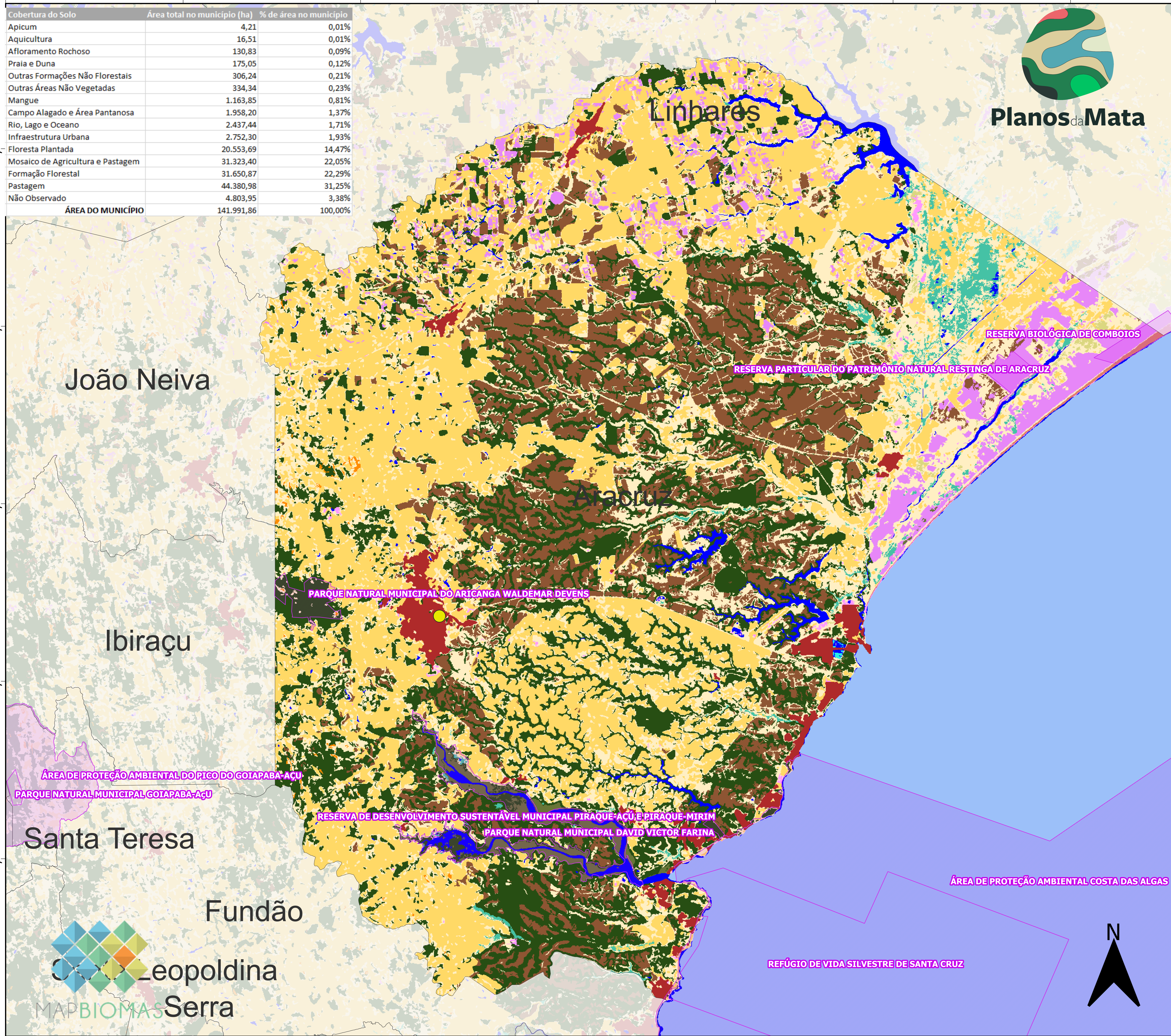
60°0,000'N

45°0,000'N

30°0,000'N

15°0,000'N

0°0,000' 15°0,000'E 30°0,000'E 45°0,000'E 60°0,000'E 75°0,000'E 90°0,000'E



Remanescentes do município de Aracruz

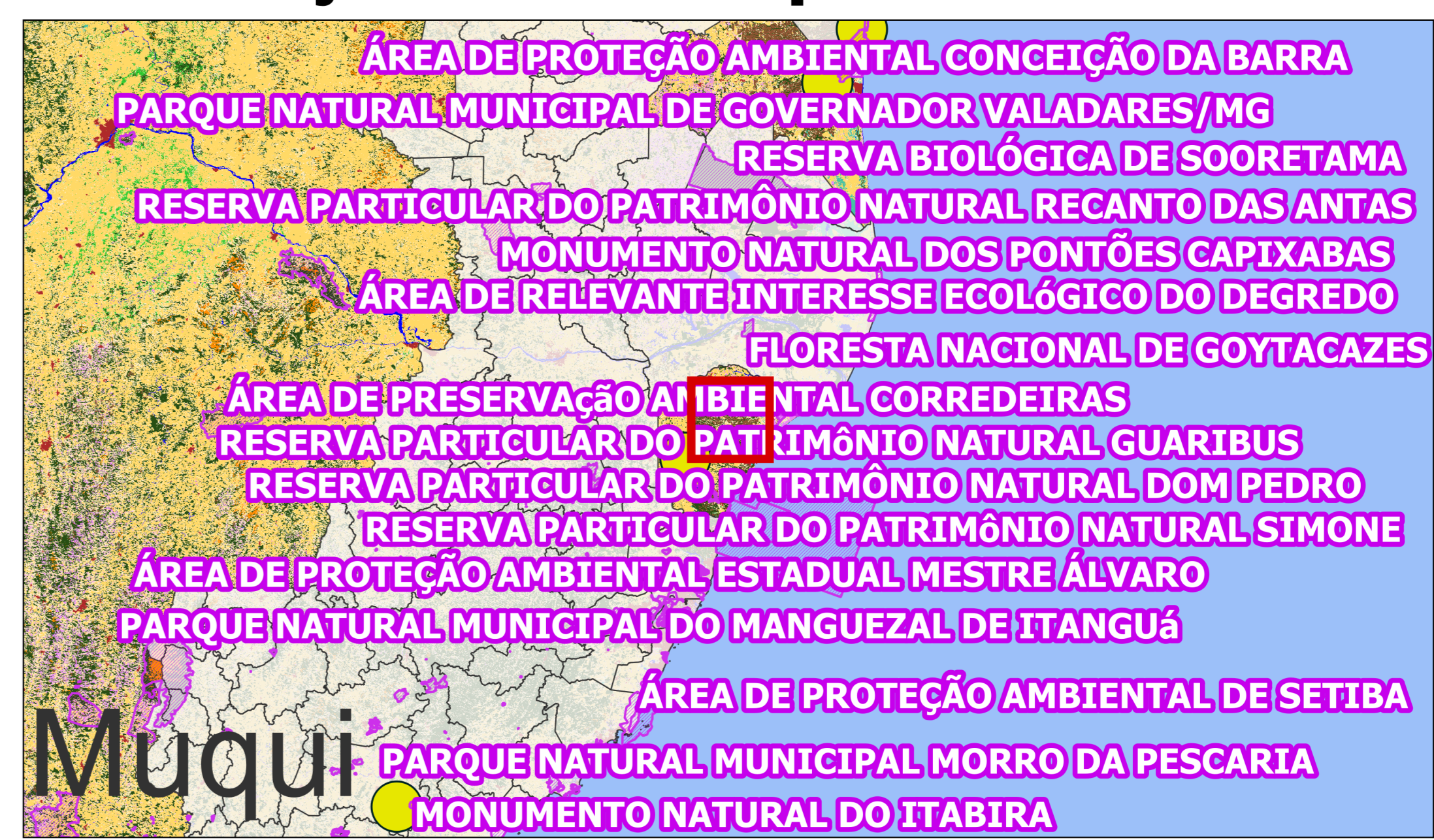
LEGENDA

- Sede Municipal
- Limites Municipais
- Unidades de Conservação

MAPBIOMAS - Coleção 2019

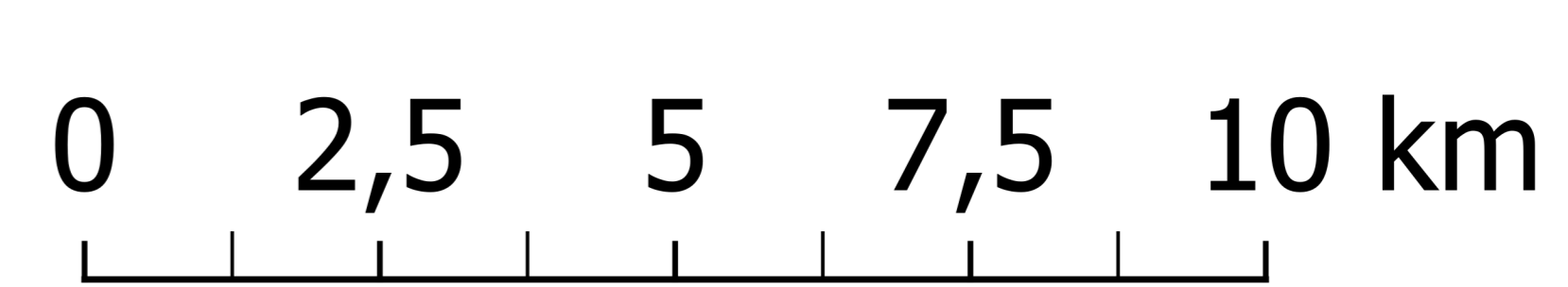
- Formação Florestal
- Floresta Plantada
- Afloramento Rochoso
- Mangue
- Apicum
- Outras Formações Não Florestais
- Pastagem
- Mosaico de Agricultura e Pastagem
- Infraestrutura Urbana
- Outras Áreas Não Vegetadas
- Praia e Duna
- Campo Alagado e Área Pantanosa
- Rio, Lago e Oceano

Localização do município



Fonte: MapBiomas (Uso e Cobertura da Terra) - Coleção 5, 2019.

1:50.000



Sistema de Cordenadas Geográficas
Datum SIRGAS 2000
Projeção UTM Zona 23S

75°0,000'N

60°0,000'N

45°0,000'N

30°0,000'N

15°0,000'N

