



Fortalecendo Conselhos Municipais de Meio Ambiente por meio da elaboração dos Planos Municipais de Conservação e Recuperação da Mata Atlântica PMMA

Iniciativa:



Realização:





A ANAMMA BRASIL - Associação Nacional de Órgãos Municipais de Meio Ambiente

- **Fundada em 1988** na cidade de Curitiba – PR
- entidade civil, **sem fins lucrativos** ou vínculos partidários
- **objetivo de fortalecer os Sistemas Municipais de Meio Ambiente** para a implementação de políticas ambientais em âmbito local



ANAMMA

30 ANOS
1988 - 2018



TEMAS PRIORITÁRIOS DA ANAMMA

- SANEAMENTO
- LICENCIAMENTO
- TCFA
- CAR/PRA
- PLANOS LOCAIS DE BIODIVERSIDADE





PLANOS LOCAIS DE BIODIVERSIDADE



ONU MEIO AMBIENTE E A ASSOCIAÇÃO NACIONAL DOS ÓRGÃOS MUNICIPAIS E MEIO AMBIENTE (ANAMMA) ASSINAM PARCERIA PARA FORTALECER CONSERVAÇÃO DA MATA ATLÂNTICA BRASILEIRA

<http://web.unep.org/americalatinacaribe/br/onu-meio-ambiente-e-associa%C3%A7%C3%A3o-nacional-dos-%C3%B3rg%C3%A3os-municipais-e-meio-ambiente-anamma-assinam>



OBJETIVOS DO PROJETO PMMA

- Sensibilizar, conscientizar e mobilizar os atores locais para a participação no planejamento municipal, utilizando o instrumento PMMA.
- Capacitar os conselheiros ambientais e mobilizar a sociedade civil para o monitoramento de políticas públicas, através do PMMA.
- Mobilizar e capacitar os gestores públicos para elaboração do PMMA.
- Através do PMMA, atingir metas de ampliação das ações para conservação e restauração da Mata Atlântica.



PROJETO PMMA

Etapas do Projeto

2 COMPONENTES

- **Mobilização:** realização de eventos estaduais, disponibilização da Consulta Pública de Percepção Ambiental nos municípios e organização do Cadastro de Conselheiros Municipais de Meio Ambiente
- **Capacitação:** curso online para elaboração do PMMA para todos os municípios do bioma

PRODUTOS DO PROJETO PMMA

- Sensibilização e Mobilização na Frente Parlamentar Ambientalista dos 17 estados, com apoio das OEMAS, sobre a necessidade de fortalecimento dos Conselhos Municipais e do PMMA.
- Difusão da importância dos Conselhos Municipais para a governança local.
- Fortalecimento dos Conselhos Municipais através da capacitação e condução do PMMA.
- Capacitação dos técnicos de prefeitura para o processo participativo e PMMA.
- Ampliação do número de municípios com PMMA elaborado e/ou em implementação.
- 15 municípios com PMMA elaborado, acompanhados pelos Conselhos Municipais de Meio Ambiente, contemplando ações de restauração em no mínimo 5% do território do município e ações de conservação em no mínimo 20% dos remanescentes naturais.
- Realização da Consulta Pública de Percepção Ambiental nos 17 estados

A MATA ATLÂNTICA

- O que é Mata Atlântica?
- Definição legal:

Art. 2º (Lei 11.428/2006) - Para os efeitos desta Lei, consideram-se integrantes do Bioma Mata Atlântica as seguintes formações florestais nativas e ecossistemas associados, com as respectivas delimitações estabelecidas em mapa do Instituto Brasileiro de Geografia e Estatística - IBGE, conforme regulamento: Floresta Ombrófila Densa; Floresta Ombrófila Mista, também denominada de Mata de Araucárias; Floresta Ombrófila Aberta; Floresta Estacional Semidecidual; e Floresta Estacional Decidual, bem como os manguezais, as vegetações de restingas, campos de altitude, brejos interioranos e encraves florestais do Nordeste.



Mata Atlântica

Biodiversidade e Mudanças Climáticas

HOTSPOT DE BIODIVERSIDADE

uma das áreas de maior biodiversidade no planeta, possuindo cerca de:

20.000
espécies de plantas

850
espécies de aves

370
espécies de anfíbios

200
espécies de répteis

270
espécies de mamíferos

350
espécies de peixes

PANORAMA DA MATA ATLÂNTICA



Cobertura original

abrangendo, total ou parcialmente,
17 estados e mais de
3.400 municípios

15%
do território brasileiro



50 mil km²
é o potencial estimado para recuperação da vegetação

Vegetação remanescente

29%

da área de cobertura original considerando os diferentes estágios de regeneração das várias fitofisionomias

Área protegida por Unidades de Conservação (UC)



Cerca de **115.000 km²**

8,5%

aproximadamente, da área original da Mata Atlântica

1.191 UCs.

Importância econômica

aproximadamente **145 milhões** de habitantes

Geração de **80%** da produção econômica nacional



A Mata Atlântica fornece uma gama enorme de serviços ecossistêmicos fundamentais para a sociedade brasileira, dentre os quais destacam-se:



Por ordem do



Ministério Federal do Meio Ambiente, Proteção da Natureza, Construção e Segurança Nuclear

da República Federal da Alemanha



Deutsche Gesellschaft für Internationale Zusammenarbeit (GIZ) GmbH



Ministério do Meio Ambiente





Conservar e recuperar a Mata Atlântica são questões de planejamento territorial.

Sociedade – participa/ apoia/ conhece?

Governo
Federal

Governos
Estaduais

Governos
Municipais



- Definem diretrizes e metas?
- Apoiam a execução?

- Executam o planejamento em escala local?

O que é o PMMA?

Instituído pela Lei 11.428, de dezembro de 2006 –
Lei da Mata Atlântica

Art. 38. Serão beneficiados com recursos do Fundo de Restauração do Bioma Mata Atlântica os projetos que envolvam conservação de remanescentes de vegetação nativa, pesquisa científica ou áreas a serem restauradas, implementados em Municípios que possuam **plano municipal de conservação e recuperação da Mata Atlântica**, devidamente aprovado pelo **Conselho Municipal de Meio Ambiente**.



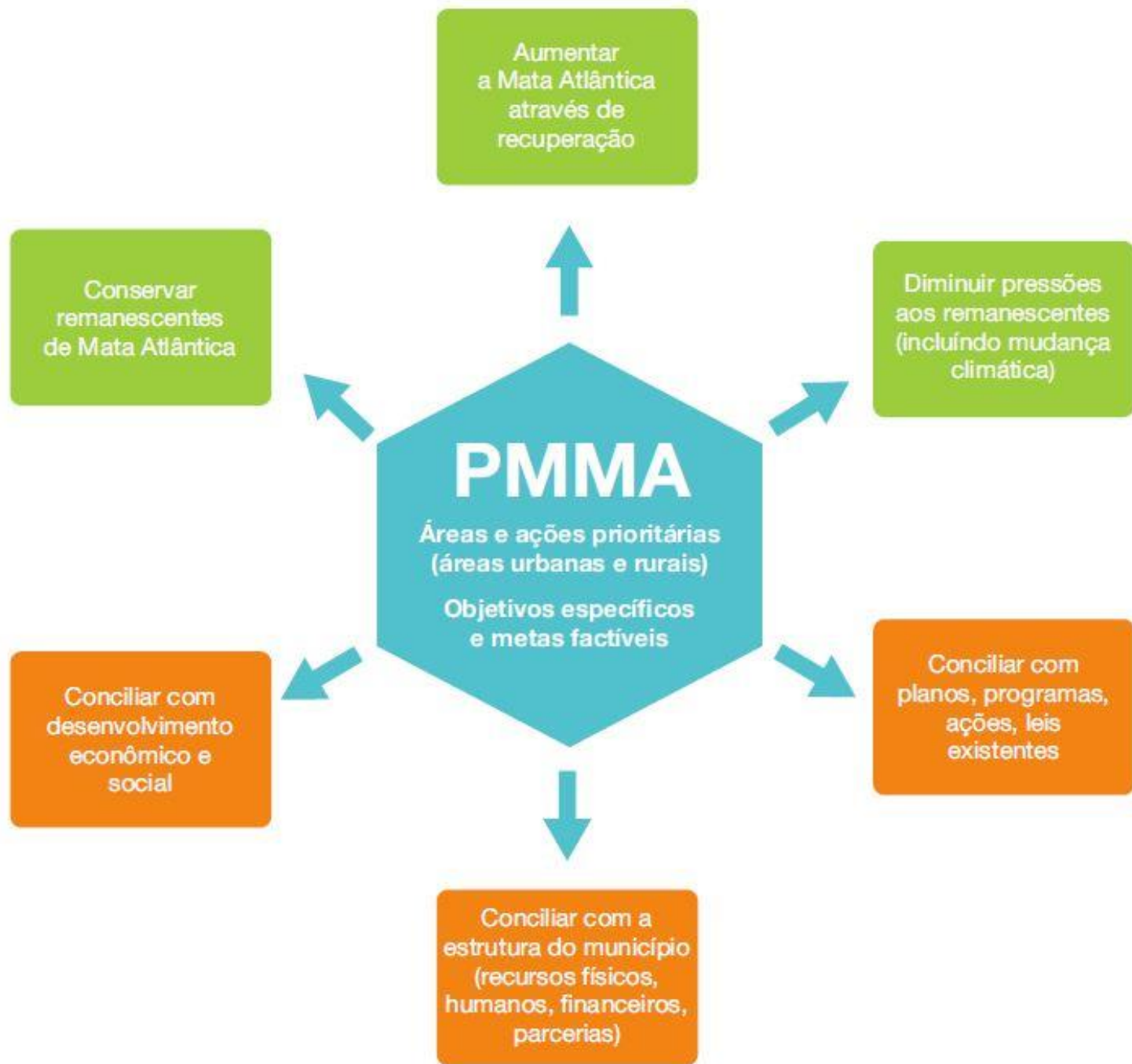
O que é o PMMA?

Decreto 6.660/2008 - CAPITULO XIV - DO PLANO MUNICIPAL DE CONSERVAÇÃO E RECUPERAÇÃO DA MATA ATLÂNTICA

Art. 43. O plano municipal de conservação e recuperação da Mata Atlântica, de que trata o art. 38 da Lei n. 11.428, de 2006, deverá conter, no mínimo, os seguintes itens:

- I - diagnóstico da vegetação nativa contendo mapeamento dos remanescentes em escala de 1:50.000 ou maior;
- II - indicação dos principais vetores de desmatamento ou destruição da vegetação nativa;
- III - indicação de áreas prioritárias para conservação e recuperação da vegetação nativa; e
- IV - indicações de ações preventivas aos desmatamentos ou destruição da vegetação nativa e de conservação e utilização sustentável da Mata Atlântica no Município.

Parágrafo único. O plano municipal de que trata o caput poderá ser elaborado em parceria com instituições de pesquisa ou organizações da sociedade civil, devendo ser aprovado pelo Conselho Municipal de Meio Ambiente.



PMMA

Áreas e ações prioritárias
(áreas urbanas e rurais)

Objetivos específicos
e metas factíveis

Aumentar a Mata Atlântica
através de
recuperação

Diminuir pressões
aos remanescentes
(incluindo mudança
climática)

Conciliar com
planos, programas,
ações, leis
existentes

Conciliar com a
estrutura do município
(recursos físicos,
humanos, financeiros,
parcerias)

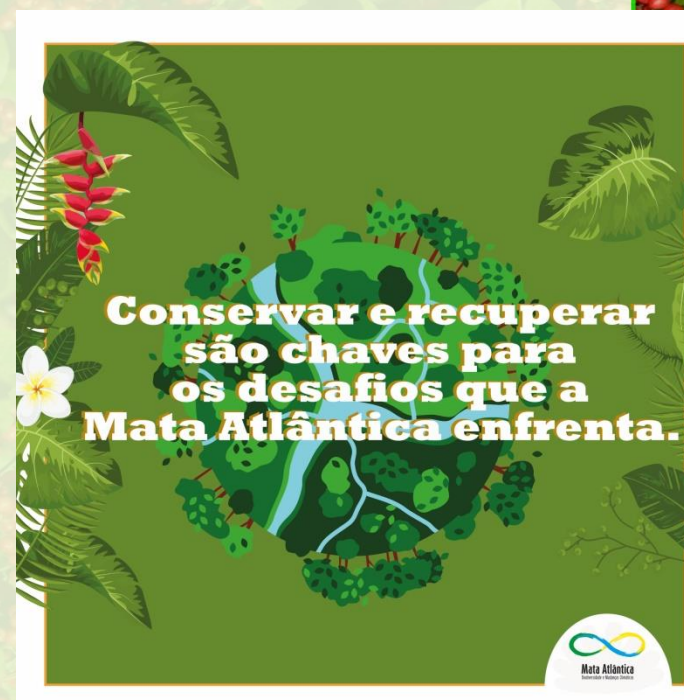
Conservar
remanescentes
de Mata Atlântica

Conciliar com
desenvolvimento
econômico e
social

Por que elaborar o PMMA?

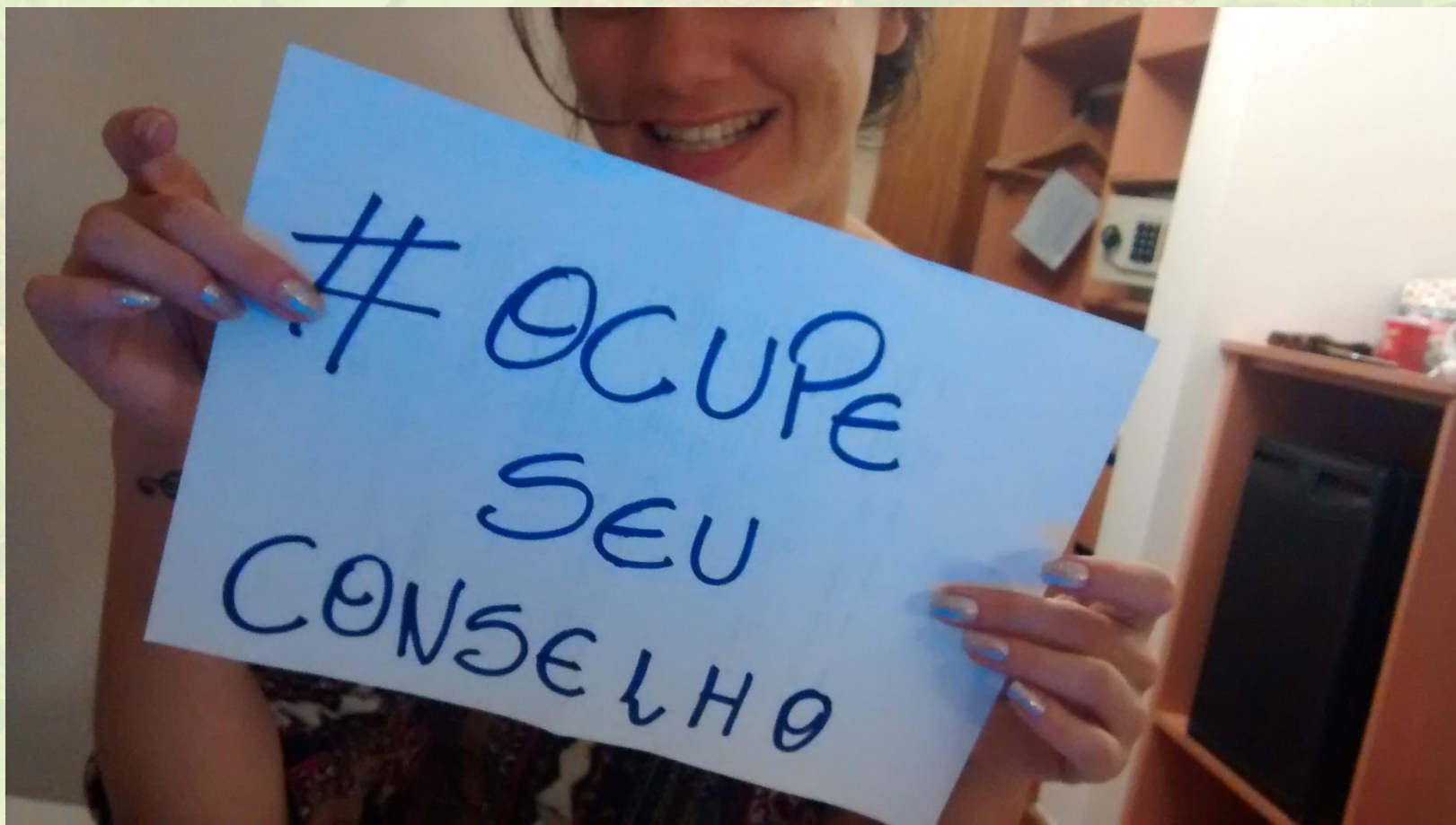
Por que planejar?

- Objetivos e metas claras, mensuráveis e factíveis;
- Otimização das ações e recursos;
- Obrigação legal;
- Possibilidade de obtenção de recursos;
- Programas estaduais. Ex. SMA-SP – Município Verde Azul;
- Fortalecimento da gestão ambiental municipal;
- **Mudanças do Clima e AbE**





POR QUE ELABORAR PMMA?



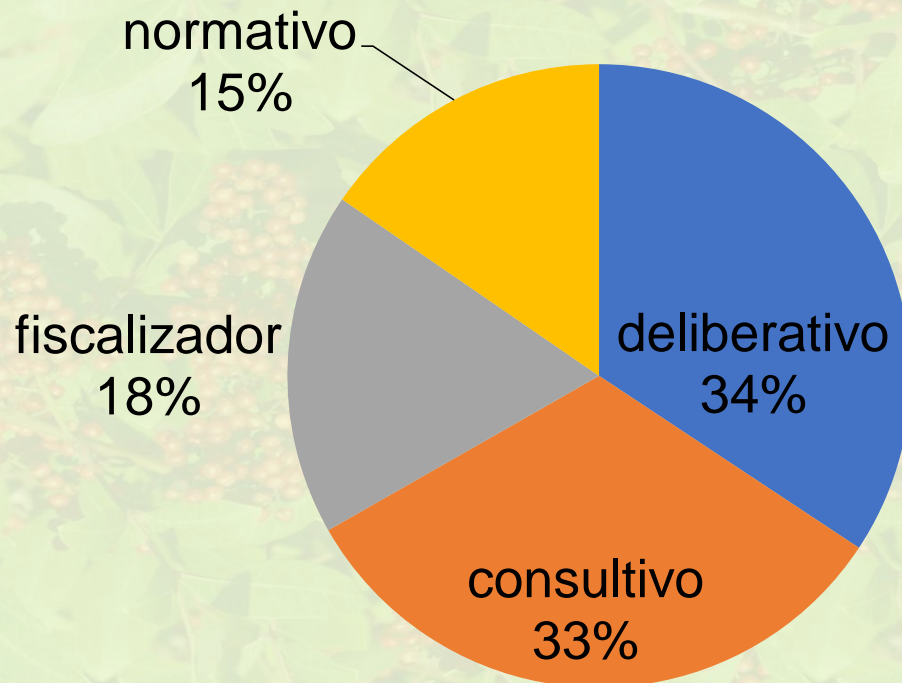
Estrutura dos Municípios

Possui Conselho M. Ambiente



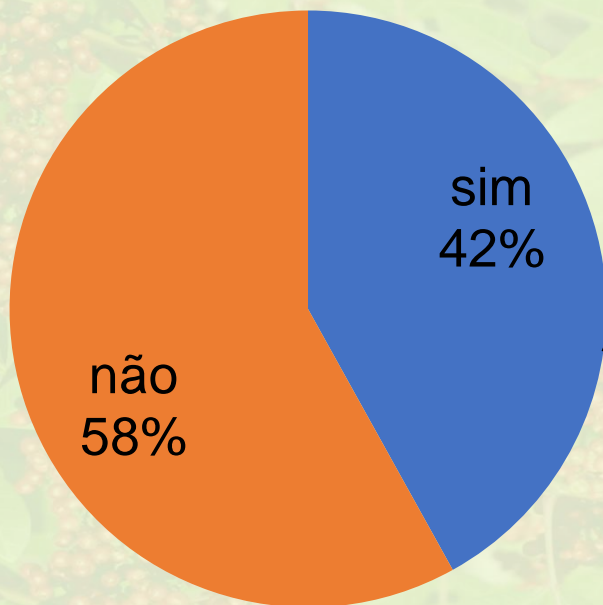
**PMMA DEVE FOMENTAR
CONSELHOS!**

Caráter do Conselho



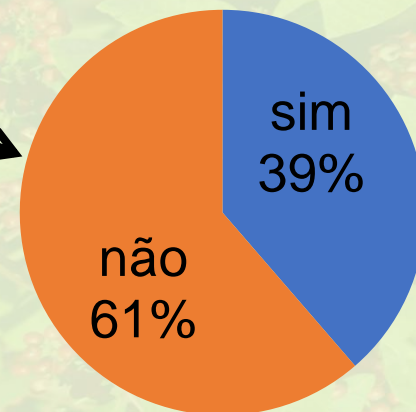
Estrutura dos Municípios

Fundo Municipal



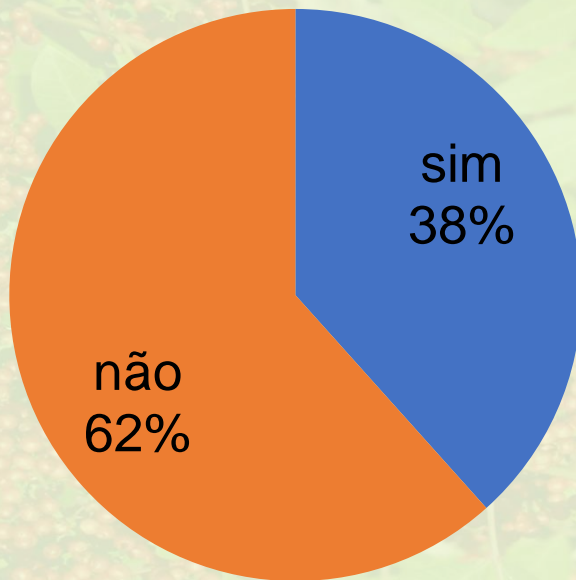
**PMMA DEVE FOMENTAR
FUNDOS MUNICIPAIS!**

O fundo municipal de meio ambiente tem financiado ações e projetos para questões ambientais nos últimos 12 meses



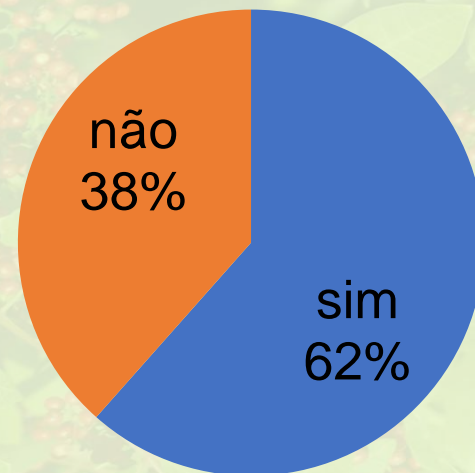
Estrutura dos Municípios

O município realiza licenciamento ambiental de impacto local



PMMA FORTALECE GESTÃO!

Legislação específica para tratar de questão ambiental



LEI FEDERAL 6938/1981

política nacional do meio ambiente

- VI - Órgãos Locais: os órgãos ou entidades municipais, responsáveis pelo controle e fiscalização dessas atividades, nas suas respectivas jurisdições; [Incluído pela Lei nº 7.804, de 1989](#)
- § 1º - Os Estados, na esfera de suas competências e nas áreas de sua jurisdição, **elaborarão normas supletivas e complementares e padrões relacionados com o meio ambiente, observados os que forem estabelecidos pelo CONAMA.**
- § 2º **Os Municípios**, observadas as normas e os padrões federais e estaduais, também poderão elaborar as normas mencionadas no parágrafo anterior.



LEI FEDERAL 6938/1981

Sistema nacional do meio ambiente

Nacional

Órgão Superior
Conselho de Governo
Órgão Central MMA
Órgão Consultivo e Deliberativo
CONAMA
Órgão Executor
IBAMA

Estadual

Órgãos Seccionais
Órgãos ou entidades estaduais responsáveis pelo Meio Ambiente
Em São Paulo:
SMA
CONSEMA
CETESB

Municipal

Órgãos ou entidades municipais responsáveis pelo Meio Ambiente
Sec Municipal de Meio Ambiente ?
Conselho Municipal de Meio Ambiente

Lei Complementar 140/2011

CAPÍTULO III - DAS AÇÕES DE COOPERAÇÃO

Art. 6º As ações de cooperação entre a União, os Estados, o Distrito Federal e os Municípios deverão ser desenvolvidas de modo a atingir os objetivos previstos no art. 3º e a garantir o desenvolvimento sustentável, harmonizando e integrando todas as políticas governamentais.

Art. 9º São ações administrativas dos Municípios:

IX - elaborar o Plano Diretor, observando os zoneamentos ambientais;

X - definir espaços territoriais e seus componentes a serem especialmente protegidos;

XI - promover e orientar a educação ambiental em todos os níveis de ensino e a conscientização pública para a proteção do meio ambiente;

XV - observadas as atribuições dos demais entes federativos previstas nesta Lei Complementar, aprovar:

b) a supressão e o manejo de vegetação, de florestas e formações sucessoras em empreendimentos licenciados ou autorizados, ambientalmente, pelo Município.

Importante a necessidade de PMMA para municípios que licenciem vegetação em área de Mata Atlântica!



OBJETIVOS DE DESENVOLVIMENTO SUSTENTÁVEL

1 ERRADICAÇÃO DA POBREZA 	2 FOME ZERO 	3 BOA SAÚDE E BEM-ESTAR 	4 EDUCAÇÃO DE QUALIDADE 	5 IGUALDADE DE GÊNERO 	6 ÁGUA LIMPA E SANEAMENTO
7 ENERGIA ACESSÍVEL E LIMPA 	8 EMPREGO DIGNO E CRESCIMENTO ECONÔMICO 	9 INDÚSTRIA, INOVAÇÃO E INFRAESTRUTURA 	10 REDUÇÃO DAS DESIGUALDADES 	11 CIDADES E COMUNIDADES SUSTENTÁVEIS 	12 CONSUMO E PRODUÇÃO RESPONSÁVEIS
13 COMBATE ÀS ALTERAÇÕES CLIMÁTICAS 	14 VIDA DEBAIXO D'ÁGUA 	15 VIDA SOBRE A TERRA 	16 PAZ, JUSTIÇA E INSTITUIÇÕES FORTES 	17 PARCERIAS EM PROL DAS METAS 	

Roteiro para a elaboração e implementação dos
PLANOS MUNICIPAIS
de Conservação e Recuperação da
MATA ATLÂNTICA

Etapa 1
Preparação para o
processo PMMA

ação
gica
ria

Programa de
Trabalho

Diagnóstico

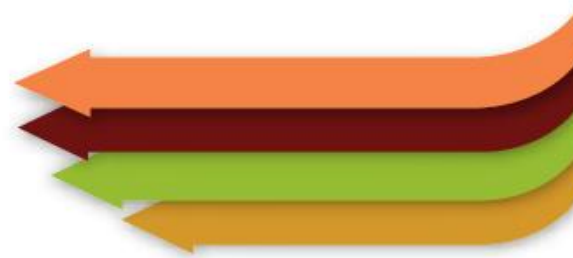
Etapa 2
Elaboração do
PMMA

Etapa 4
Implementação

Implemen

Etapa 3
Aprovação

Apr



Resultados possíveis do PMMA

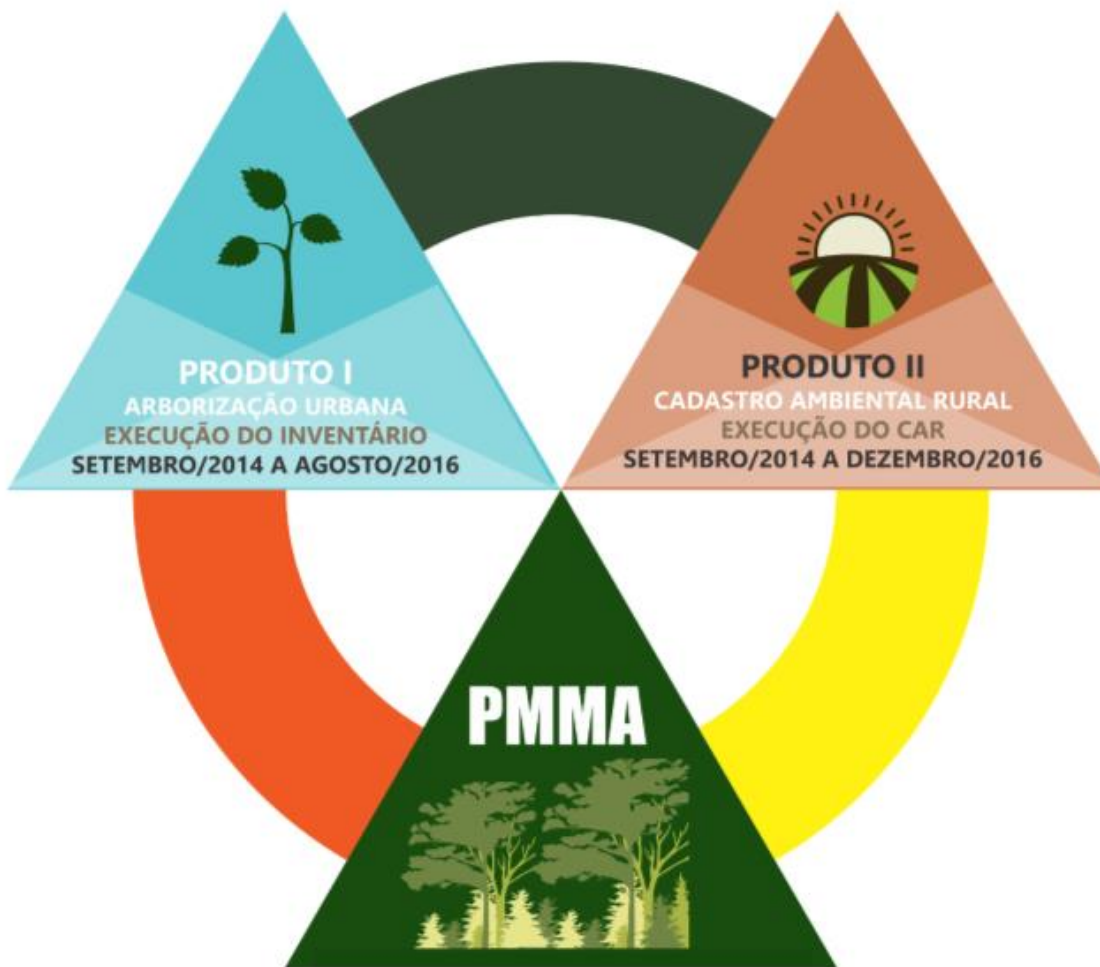


Exemplos de PMMAs

- João Pessoa: cercamento de áreas verdes, plantio em áreas de APP e redirecionamento de projetos de governo de áreas verdes para áreas degradadas públicas mapeadas no PMMA. Criação de um Sistema Municipal de Áreas Protegidas (SMAP), transformado em lei em 2011.
- Maringá: *Lei de Uso e Ocupação do Solo; IPTU Verde*
- Caxias do Sul: mapeamento das áreas prioritárias no perímetro urbano. Inventário de arborização urbana; Compensações ambientais direcionada ao PMMA; CAR. PMMA associado às compensações.
- Sorocaba: lei de sistema de áreas protegidas; plantio em APPs públicas. Novas APAs e RPPNs. Cadastramento de nascentes – projeto Fehidro.



PMMA de Caxias do Sul



<https://www.youtube.com/watch?v=vuwoABNC2VY>

Filme
**CUMPRA-
SE!**

Desenvolvimento Urbano

- Elaborar Plano Municipal de Arborização Urbana.
- Incentivar construções ecologicamente corretas.
- Executar Projeto Rota do Manguezal.
- Recuperar Áreas de Preservação Permanente (APP), áreas degradadas e mananciais de abastecimento público.

Gestão Ambiental

- Elaborar e implementar Programa Municipal de Educação Ambiental.
- Implementar Parque Natural Municipal de Conceição da Barra.
- Fortalecer Conselho Municipal de Meio Ambiente (COMDEMA).
- Incentivar e organizar Pesquisas Científicas e de Extensão.
- Regularizar processos de Licenciamento Ambiental.
- Ampliar parcerias técnicas e financeiras para implantação das ações do PMMA.
- Ampliar quadro de funcionários da Secretaria de Meio Ambiente e formação continuada.
- Implementar o monitoramento e avaliação do PMMA e divulgação dos resultados do mesmo.

Turismo

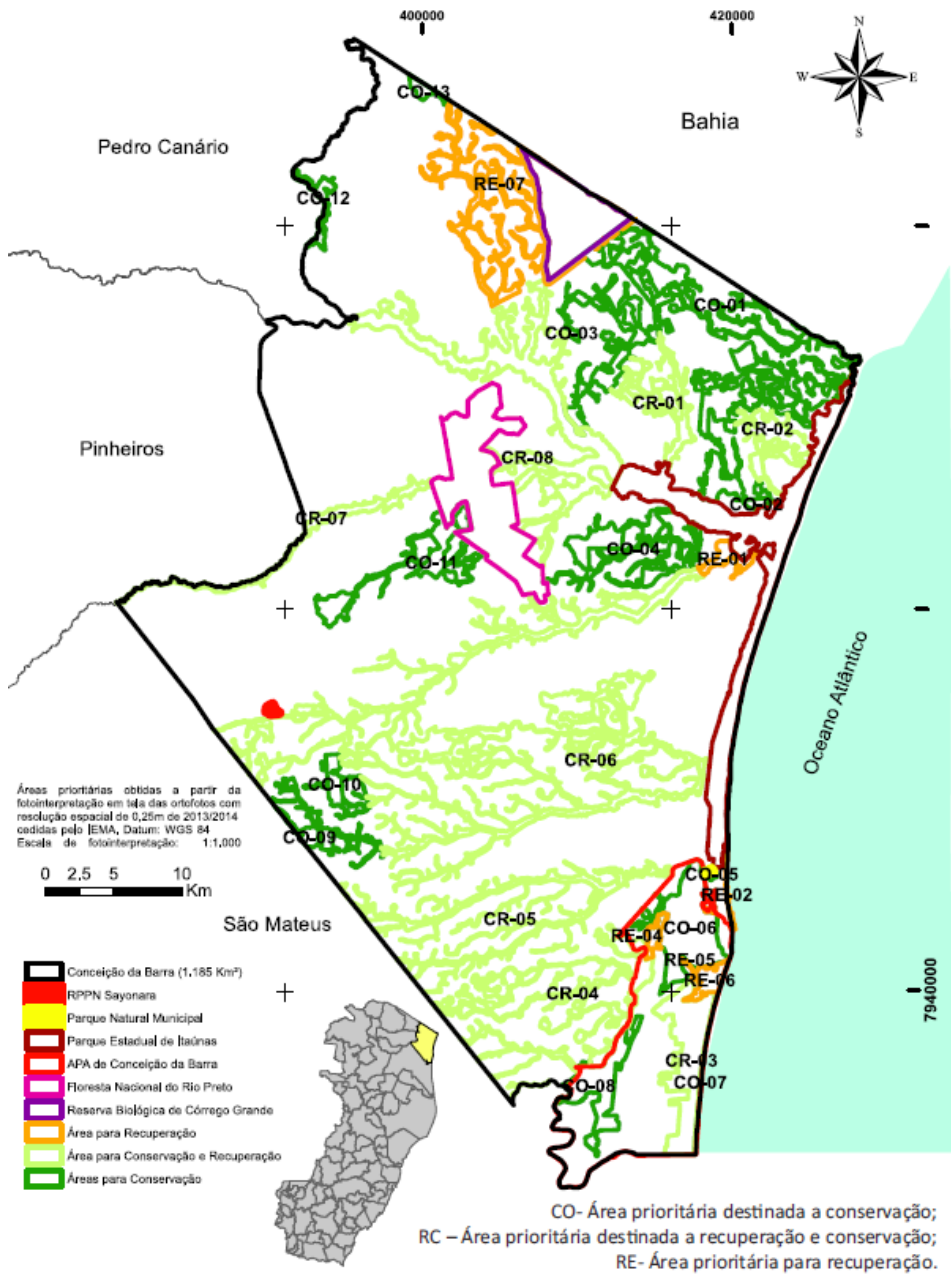
- Fortalecer o Turismo de Natureza, Aventura, Cultural, Religioso, Esportivo, Gastronômico, Pesca Esportiva, Náutico, de modo a ampliar a geração de emprego e renda e diminuir a sazonalidade.
- Apoiar comunidades tradicionais para o desenvolvimento de turismo cultural e gastronômico.
- Formar multiplicadores sobre a conservação da Mata Atlântica e sua biodiversidade para o recebimento do turista.
- Obter de recursos através da Taxa de Preservação Ambiental (TPA).
- Melhorar infraestrutura em relação à sinalização.

Pesca e Comunidades Tradicionais

- Desenvolver aquicultura (peixes da região / não exóticos).
- Realizar estudo reprodutivo das espécies em nível local (não exóticos e espécies invasoras).
- Realizar zoneamento e acordo de pesca (delimitação de áreas / zonas de exclusão).
- Articular delimitação e certificação dos territórios tradicionais quilombolas.
- Fortalecer participação social.
- Ampliar e melhorar a fiscalização, através de ações preventivas e educativas.

Setor Agropecuário

- Incentivar a implementação do Cadastro Ambiental Rural (CAR) e regularização ambiental das pequenas propriedades inseridas nas áreas prioritárias.
- Promover a recuperação das áreas degradadas em APP.
- Promover a diversificação das culturas e plantio sustentável.
- Promover manutenção dos recursos hídricos.
- Incentivar, estimular e apoiar a criação de Reservas Particulares do Patrimônio Natural (RPPN).
- Identificar áreas aptas a serem cadastradas no Programa REFLORESTAR.



INFORMAÇÕES:
 Acesso: www.pmma.etc.br
www.conceicaodabarra.es.gov.br



Sensibilização, Conscientização e Mobilização nos 17 Estados Mata Atlântica

BLOCO	ESTADOS	N. Municípios por estado	Total Municípios por Bloco	Período do Curso*			Data do Evento de Lançamento
				Início	Término	Dias	
1	SC	295	763	18/abr	02/jul	75	09/maio
	RS	468					08/maio
2	SP	585	677	08/jun	10/set	93	21/jun
	RJ	92					29/jun
3	PR	399	537	27/jul	05/nov	101	23/ago
	GO	32					13/set
	MS	56					27/ago
	PI	50					31/ago
	BA	304					22/nov
	AL	71					26/nov
4	SE	64	730	18/set	31/jan	135	27/nov
	PE	119					29/nov
	PB	59					14/nov
	RN	38					12/nov
5	CE	75	835	21/nov	28/mar	128	02/abr
	MG	757					26/mar
6	ES	78	-	05/fev	15/abr	68	-
	Extra para todos os estados						-

BLOCO 1 - RS e SC





BLOCO 2 - SP e RJ





BLOCO 3 - PR, GO, MS, PI





BLOCO 4 - RN, PB, BA



BLOCO 4 - AL, SE, PE, CE





BLOCO 5 - MG e ES



Por que da ação...



Levar
informação

Trazer
percepção

Estratégia de ação que estimula a participação social no direcionamento, na definição e realização de políticas públicas.

Entendimento sobre a concepção contemporânea da sociedade em seu meio ambiente local, as influências dos cenários sobre sua qualidade de vida e ao mesmo tempo levar informações gerais sobre os temas abordados.



Construção e realização...

Concebida pela Equipe SOS Mata Atlântica, IPM e parceiros colaboradores. Realizada em reuniões dos Conselhos de Meio Ambiente, com apoio das Prefeituras Municipais.



Reunião com o Conselho de Meio Ambiente do Município de Socorro, SP.



CONSULTA PÚBLICA DE PERCEPÇÃO AMBIENTAL

5 AFIRMATIVAS MELHOR AVALIADAS	NOTA	ÁREA TEMÁTICA
As escolas de meu bairro/povoado têm atividades sobre meio ambiente com crianças e jovens.	6,9	Informações Ambientais
Nosso município possui parques, praças e áreas verdes.	6,9	Ambiente Urbano
Em nosso município são promovidas atividades de educação ambiental.	6,8	Informações Ambientais
Em nosso município existem leis que protegem as áreas verdes.	6,7	O Território
Eu sou um cidadão atuante.	6,6	Participação Social

5 AFIRMATIVAS PIOR AVALIADAS	NOTA	ÁREA TEMÁTICA
A maioria das pessoas conhece as leis ambientais do município.	3,2	Informações Ambientais
As margens dos rios estão livres de construções (ruas, casas, fábricas, etc.)	3,1	Qualidade da Água
A maioria das pessoas em meu bairro/povoado se reúne para discutir questões como coleta de lixo, limpeza das ruas, destino do esgoto, etc.	3,0	Participação Social
As pessoas podem nadar, pescar e brincar nos rios do município.	2,9	Qualidade da Água
Os rios do município estão livres de lixo.	2,8	Qualidade da Água



CONSULTA PÚBLICA DE PERCEPÇÃO AMBIENTAL

<http://g1.globo.com/sp/presidente-prudente-regiao/bom-dia-fronteira/videos/t/edicoes/v/populacao-pode-colaborar-com-o-plano-municipal-da-mata-atlantica/6295073/>

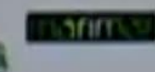
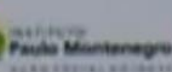
Consulta Pública de Percepção Ambiental Município de Presidente Prudente/SP

A Consulta de Percepção Ambiental nos Municípios é uma ferramenta de levantamento de percepção e opinião pública sobre temas ambientais. O objetivo é dar aos municípios a oportunidade de refletir sobre pontos fortes e desafios da área, para indicar demandas prioritárias a serem atendidas por políticas públicas ambientais no município.

Convidamos você para participar deste processo.

Sua percepção sobre sua cidade contribuirá para que, juntos, possamos cobrar, agir e direcionar políticas públicas e ações que atendam as necessidades locais e regionais, promovendo a melhoria da qualidade de vida para todos.

A sua participação é fundamental!



Linha do Tempo



mobilização
curso online

Inclusão
MC/AbE
curso
online



PMMAs
SP

12

13
14

15

16

17

18

Prog.
SOS



Revisão
Rot.
Metod.



ANAMMA/
ONU



Curso	Local	Num. de Inscritos	Num. Participantes	Num. Concluintes ¹	Num. Municípios concluintes ²	% de concluintes
Presencial RJ - 2012	Raposo de Itaperuna*	45	50	50	12	100%
Presencial SP - 2012	Instituto Florestal/ São Paulo	65	65	36	22	55%
Presencial ES - 2012	Venda Nova do Imigrante**	48	48	32	12	67%
Presencial MG - 2012	Parque Estadual do Rio Doce	37	37	19	11	51%
Presencial MG-Promata - 2015	Teófilo Otoni**	35	31	31	13	100%
Online 2012	TURMA 1	870	870	182	83	21%
Online 2013	TURMA 2	1546	240	133	96	55%
	TURMA 3		672	211	122	31%
	TURMA 4		542	156	91	29%
Online 2014	TURMA 5	390	390	135	67	35%
	TURMA 6	796	796	294	163	37%
Online 2015	TURMA 7	974	595	258	138	43%
Online 2017	TURMA 8	82	41	20	16	49%
Online 2018-19	TURMA 9	500	342	174	78	51%
	TURMA 10	1074	624	276	133	44%
	TURMA 11	232	143	52	18	36%
	TURMA 12	622	282	96	48	34%
	TURMA 13	382	180	73	50	41%
	TURMA 14	627	284	132	87	46%
TOTAL	19 turmas	8325	6232	2360	1260	38%

Observatório

UF	Qtd com MA	Nenhuma Ação	Em processo PMMA
AL	71	71	0
BA	304	292	12
CE	75	70	5
ES	78	76	2
GO	32	32	0
MG	757	744	13
MS	56	55	1
PB	59	58	1
PE	119	112	7
PI	50	50	0
PR	399	392	7
RJ	92	51	41
RN	38	37	1
RS	468	463	5
SC	295	257	38
SE	64	63	1
SP	585	485	100
	3542	3308	234

Observatório

PMMA
– Em elaboração



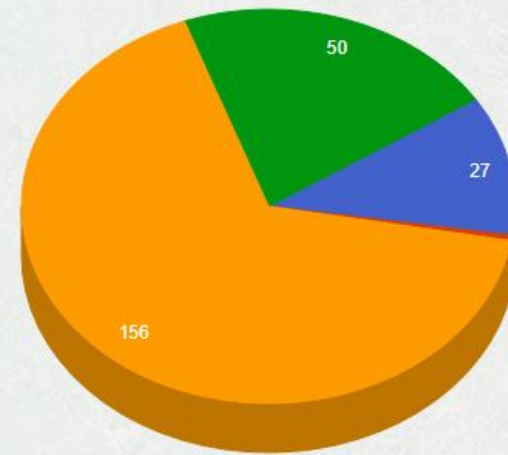
PMMA
– Em implementação



PMMA
– Elaborados



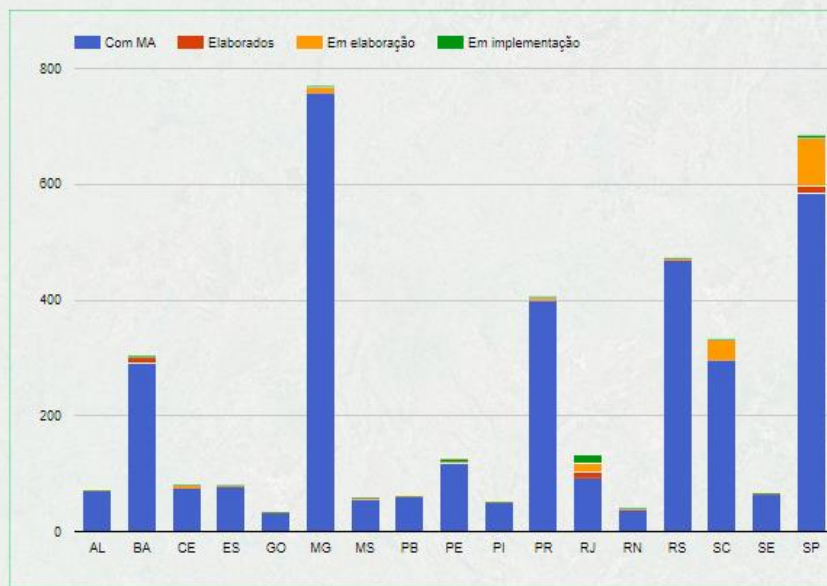
% de Municípios em processo PMMA por região



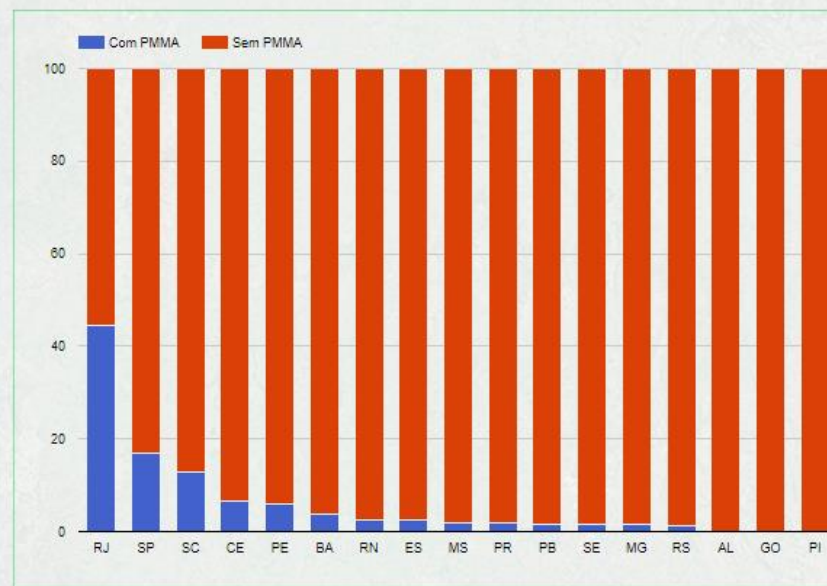
● Nordeste ● Centro-Oeste ● Sudeste ● Sul

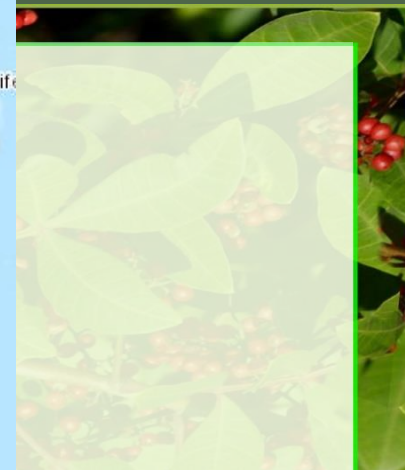
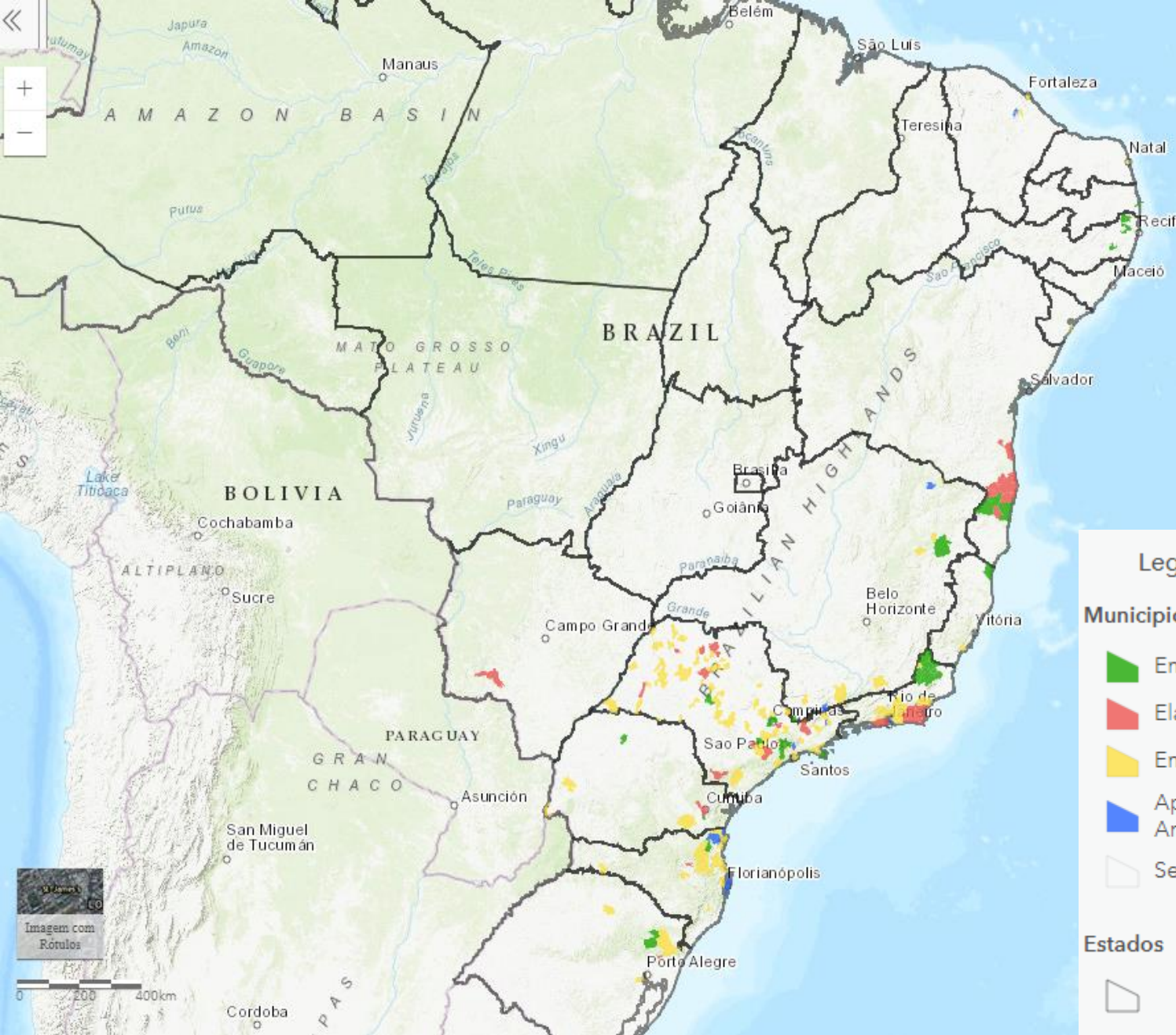
Observatório

Quantidade de Municípios em processo PMMA por Estado



% de Municípios com e sem Processos PMMA





Legenda

Detalhes

Municípios

- Em Implementação
- Elaborado
- Em Elaboração
- Apoiado pelo Projeto Anamma - ONU
- Sem ação de PMMA

Estados





Observatório PMMA

Alteração de Status de abril/18 para abril/19	Núm. Municípios	Influência Projeto*
Mudou de “Elaborado” para “Em Implementação”	7	4
Mudou de “Em Elaboração” para “Em Implementação”	1	1
Mudou de “Em Elaboração” para “Elaborado”	1	1
Mudou para “Elaborado”	2	2
Mudou para “Em Elaboração”	121	76
Total	132	84

123 Municípios iniciaram – 50% de aumento

60% dos que iniciaram ou avançaram no processo

15 municípios apoiados *Fortalecendo os Conselhos Municipais de Meio Ambiente por meio dos PMMA*

- Joinville, SC
- Florianópolis, SC
- Itapoá, SC
- Foz do Iguaçu, PR
- Curitiba, PR
- Suzano, SP
- Aparecida, SP
- Niterói, RJ
- Delfim Moreira, MG
- Teófilo Otoni, MG
- Curral de Dentro, MG
- Conceição da Barra, ES
- Molungu, CE
- Pacoti, CE
- Guaramiranga, CE





Desafios e Oportunidades

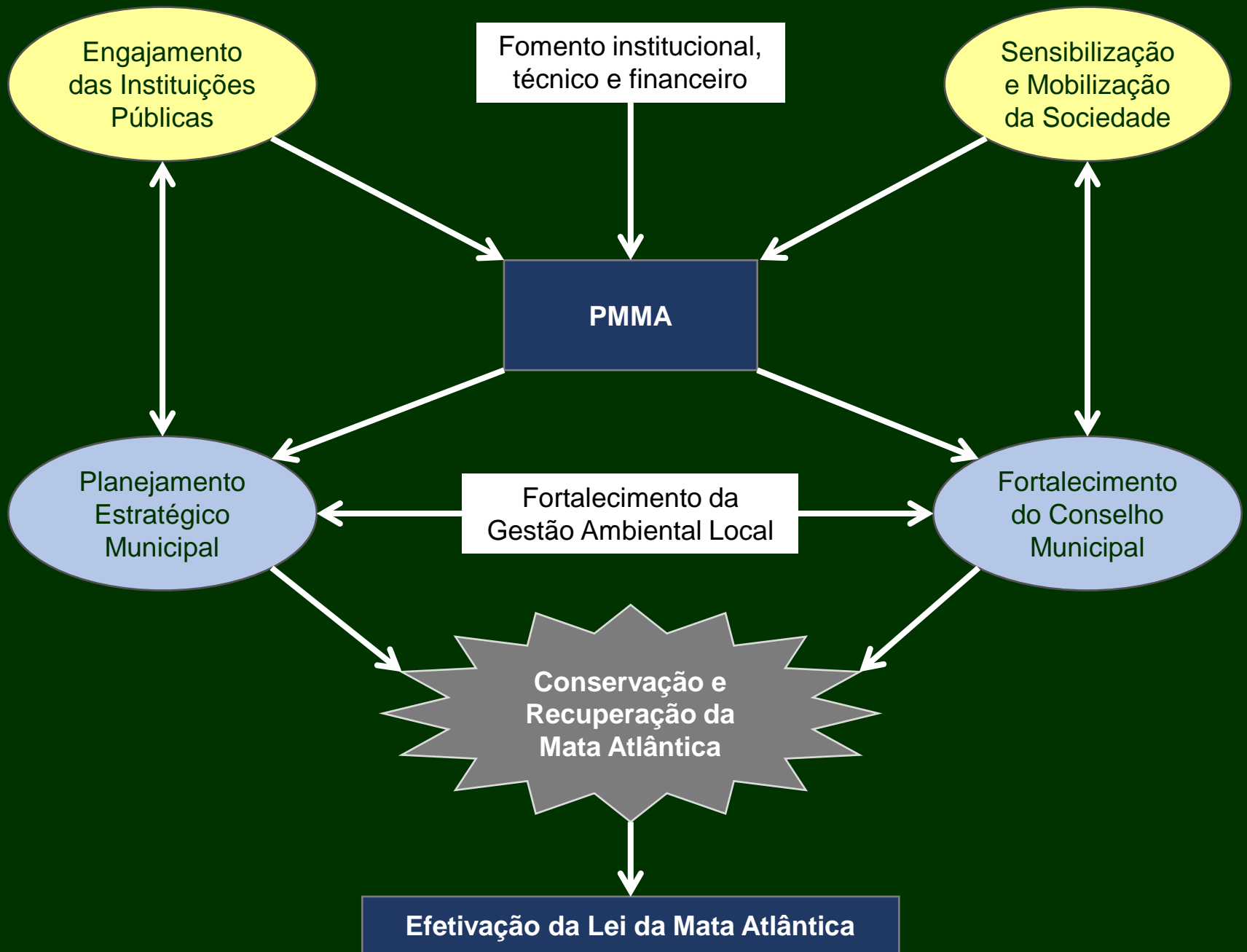
- Participação da sociedade civil
- Capacitação técnicos locais



- Envolvimento do conselho
- Fortalecimento dos Fundos Municipais

FECONDEMA
FEDERAÇÃO NACIONAL DE CONSELHOS DE MEIO AMBIENTE

PMMA é oportunidade para fortalecer a governança local





www.pmma.etc.br



Obrigada!

sandra@ambiental.etc.br

mgianiaki@gmail.com